

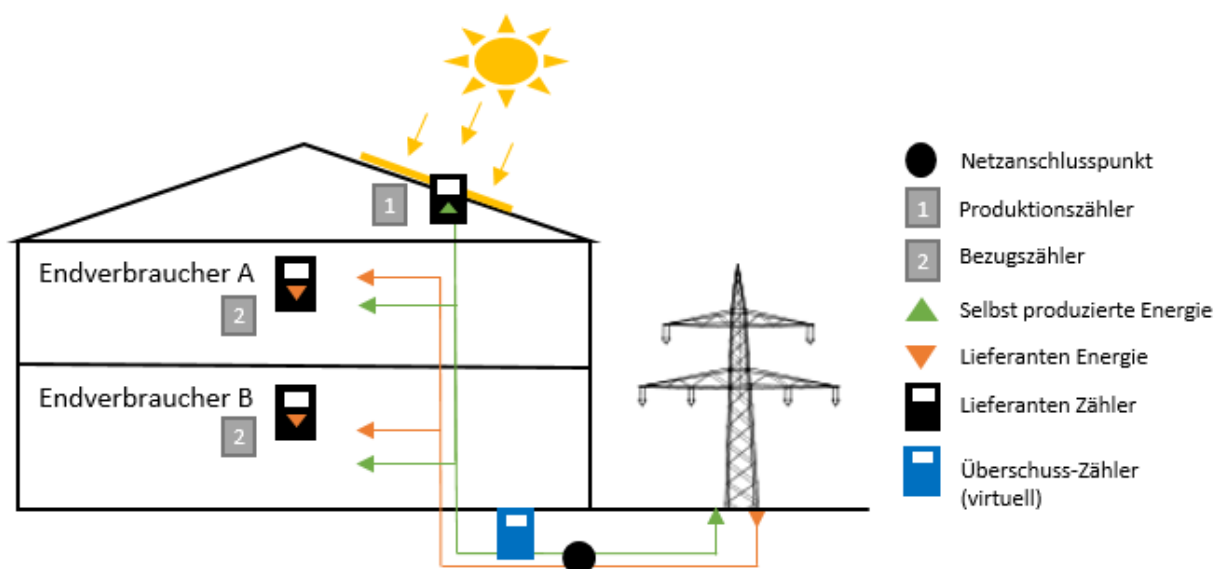
## Preise und Vergütung für IBB-Eigenstrom (EigenverbrauchPlus)

Preise gültig vom 1. Januar bis 31. Dezember 2022

Sie stellen als Stromproduzent Ihren produzierten Strom anderen Endverbrauchern am gleichen Netzananschluss zur Verfügung (eigenverbraucher Strom) und speisen den überschüssigen Strom in das Netz der IBB Strom AG ein.

Für den eingespeisten Strom erhalten Sie die Vergütung gemäss Preisblatt *Vergütung für Stromproduzenten*. Für den eigenverbrauchten Strom erhalten Sie eine Vergütung gemäss separater Vereinbarung mit der IBB Energie AG.

Die IBB Energie AG ist verantwortlich für die Versorgung und Verrechnung gegenüber Stromproduzent und Endverbrauchern.



### Beratung und Informationen

- Gerne beraten wir Sie Montag bis Freitag 07.30 – 12.00 Uhr, 13.15 – 17.00 Uhr / freitags bis 16.15 Uhr
- Telefon 056 460 28 10 oder E-Mail [kundenberatung@ibbrugg.ch](mailto:kundenberatung@ibbrugg.ch)
- Kontaktadresse: IBB Energie AG, Kundenberatung, Gaswerkstrasse 5, 5200 Brugg, [www.ibbrugg.ch](http://www.ibbrugg.ch)
- Im Kundenportal unter <https://kundenportal.ibbrugg.ch> können Sie rund um die Uhr auf Ihre Verbrauchsdaten, Verträge und Rechnungen zugreifen.

## Details IBB-Eigenstrom (EigenverbrauchPlus)

- Mindestens ein Stromproduzent und mehrere Endverbraucher sind am gleichen Netzanschlusspunkt angeschlossen. Eine Bündelung von mehreren Netzanschlusspunkten ist nicht möglich.
- Stromproduktionsanlagen mit Vergütung gemäss Einspeisevergütungssystem EVS/ Mehrkostenfinanzierung MKF sind zugelassen, wobei nur Strom ohne EVS-/MKF-Vergütung berücksichtigt werden kann.
- Unter eigenverbrauchtem Strom wird produzierter und gleichzeitig verbrauchter Strom verstanden.
- Eine Teilnahme der Endverbraucher für Eigenverbrauch ist freiwillig. Der Stromproduzent stellt die schriftliche Einwilligung der Endverbraucher für die Teilnahme sicher. Endverbraucher ohne Einwilligung beziehen den Strom vollständig ab dem Stromnetz der IBB Strom AG.
- Für den eigenverbrauchten Strom vereinbaren Sie mit der IBB Energie AG den Preis für eigenverbrauchten Strom im Hoch- und Schwachlast, der an die Endkunden verrechnet werden soll. Die IBB empfiehlt als Preis für eigenverbrauchten Strom den Totalpreis basierend auf dem Preisblatt *Strompreise Basis*. Dem Stromproduzenten werden die an die Endkunden verrechneten Erlöse für eigenverbrauchten Strom abzüglich 8% Administrationsgebühr rückvergütet. Die Vergütung erfolgt quartalsweise oder jährlich.
- Alle Endverbraucher mit Eigenverbrauch haben das gleiche Stromprodukt und können die Stromqualität für den netzbezogenen Strom frei wählen. Die IBB Energie AG misst und verrechnet den eigenverbrauchten sowie den netzbezogenen Strom für jeden Endverbraucher separat. Für den netzbezogenen Strom werden die Preise gemäss aktuell gültigem Preisblatt *Strompreise Basis oder BasisPlus* verrechnet.
- Der ökologische Mehrwert für den eigenverbrauchten Strom gehört den teilnehmenden Endverbrauchern.
- Für die technische Einrichtung werden einmalige Kosten von CHF 280.00 exkl. MwSt. bzw. CHF 301.56 inkl. MWST verrechnet. Mutationen (z.B. zusätzliche/gelöschte Endverbraucher, ohne Mieter-/Eigentümerwechsel) sind mindestens 10 Arbeitstage im Voraus zu melden und werden mit CHF 95.00 exkl. MwSt. bzw. CHF 102.32 inkl. MWST pro Mutation an den Produzenten verrechnet.

### Hinweise

- Folgende Allgemeine Geschäftsbedingungen AGB sind massgebend: [www.ibbrugg.ch/download](http://www.ibbrugg.ch/download)
  - AGB für die Lieferung von elektrischer Energie durch die IBB Strom AG an feste Endverbraucher
  - AGB für Netzanschluss und Netzanschlussnutzung IBB Strom AG
- Die IBB Energie AG übernimmt im Auftrag der IBB Strom AG die Verrechnung.
- Bitte melden Sie Mutationen mit Zeitpunkt der Änderung mindestens 10 Arbeitstage im Voraus schriftlich an IBB Energie AG (Brief, E-Mail [kundenberatung@ibbrugg.ch](mailto:kundenberatung@ibbrugg.ch), über das Kundenportal oder [www.ibbrugg.ch](http://www.ibbrugg.ch) – Dienstleistungen > Online-Service).
- Diese Preise ersetzen die bisher gültigen Preise. Preisanpassungen aufgrund gesetzlicher Änderungen bleiben vorbehalten.